

福岡県がラーメンのために開発した小麦「ラー麦」



ラー麦麺は
コシが強い!
歯切れがいい!
香りがいい!



ラー麦は
「ちゃんぽん」
「やきそば」
「餃子の皮」
にもピッタリ!



ありがとう ラー麦10周年 スタンプラリー

実施期間 令和1年 11月9日[土] → 令和2年 1月13日[月・祝]

集めたスタンプの数に応じて豪華景品に応募しよう!

キャンペーン期間中に、このポスターまたは店内のポップのQRコードを読み取るとスタンプを獲得。
スタンプを集めて豪華景品に応募しよう! ※当選者の発表は発送を持って代えさせていただきます。

スタンプ 2個で応募

ラー麦
特製レンゲ

50名様



スタンプ 3個で応募

「あまおう」
「ラー麦商品詰め合わせ」
「オープントップバスペアチケット」など

豪華景品

合計35名様

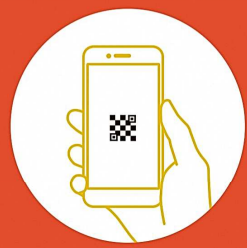


このQRをスマホで読み取り
今すぐスタンプをゲット!



ここに各店舗の
QRコードが表示されます

STEP1
QRコードを読み込む



STEP2
スタンプを獲得



STEP3
スタンプが貯まったら応募



【注意点】 ※フィーチャーフォン(ガラケー)ではご参加いただけません。 ※同じスマホでスタンプをお集めください。 ※スタンプは各参加店舗1回のみのお獲得となります。



スタンプラリー参加店舗 ※順不同

- 一蘭 ● 博多一風堂 ● 博多三氣 ● 東龍軒 ● 博多創作居酒屋 ふとっばら ● 益正 ● 大重食堂 ● 麺家まるいち ● 元祖中洲屋台ラーメン 一竜 ● 博多辛麺 狛虎 ● 基山パーキングエリア
- 須崎屋台かじしか ● 長浜ラーメン 龍亭 ● 麺工房 はいど ● 博多ラーメン しはらく ● EIKOKU SHORYU ● 豊久ラーメン ● 楽勝ラーメン ● ラーメン億万両 ● 糸島ラーメン ゆうゆう
- ぶーぶーきゅん ● 南国食堂 ● 皇龍ラーメン ● 久留米ラーメン ふくの家 ● 麺屋一の坊 ● 中華バル 武遊 ● 栗木商店 ちくご手づくり村 ● にしてつストア ● レガネット ● スピナ



スタンプラリーの詳細などはここからチェック! [ラー麦 スタンプラリー](#) 🔍

主催: 福岡県ラー麦普及推進協議会(事務局: 福岡県農林水産部水田農業振興課) キャンペーン事務局: [LOVE FM 76.1](#)